

Z.APT2





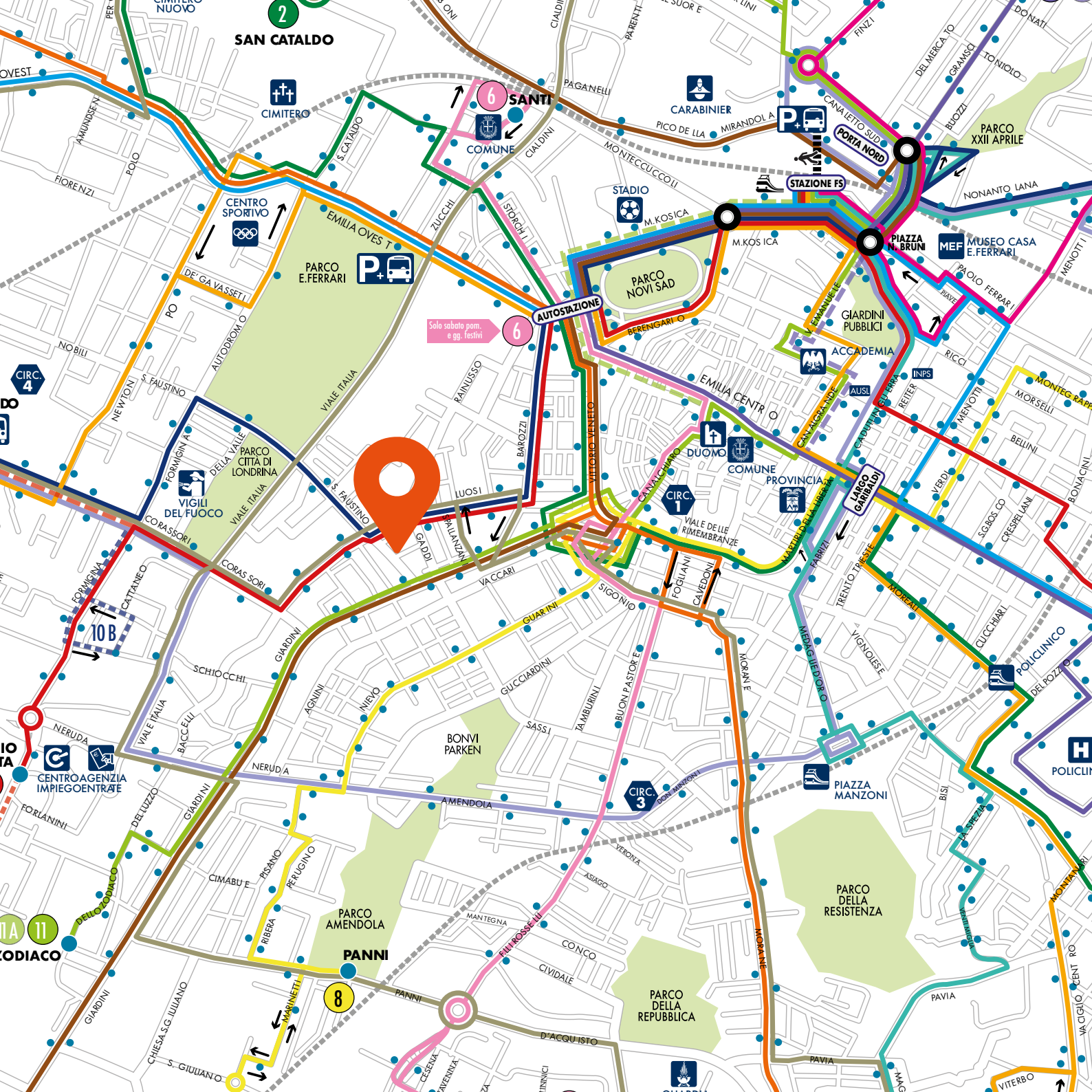


DOVE

Z.APT2 è in **via San Faustino 31**, nel cuore di una zona residenziale circondata da aree verdi di grandi estensioni, che si avvale di una viabilità efficiente e di piste ciclabili che la collegano al centro di Modena e ai principali servizi in pochi minuti.

Il quartiere è ben servito dai mezzi pubblici e nell'area sono presenti poli scolastici, sportivi, luoghi di culto e supermercati.

Il palazzo è servito da un ascensore ed è dotato di impianto centralizzato per il riscaldamento e la produzione di acqua calda sanitaria.



LA RISTRUTTURAZIONE

La ristrutturazione recepisce la normativa in tema di abbattimento delle barriere architettoniche: gli infissi esterni saranno dotati di sistema di maniglie di apertura ad altezza adeguata, le porte interne saranno scorrevoli (ad eccezione di quella del secondo bagno), l'impianto elettrico è stato progettato per soddisfare tali requisiti, le zanzariere avranno un funzionamento automatico di apertura e chiusura.

In particolare, per quanto riguarda i bagni:

- il lavabo sarà senza colonna e avrà il piano superiore a 80 cm dal pavimento
- il vaso e il bidet saranno di tipo sospeso;
- la doccia sarà a filo pavimento, soffione a telefono e predisposizione per sedile ribaltabile.

Le pareti divisorie interne esistenti saranno abbattute per razionalizzare e migliorare la fruibilità dei locali e adeguare gli spazi alle esigenze funzionali ed estetiche contemporanee: le pareti saranno finite con intonaco civile, rasate e tinteggiate con una tempera lavabile.

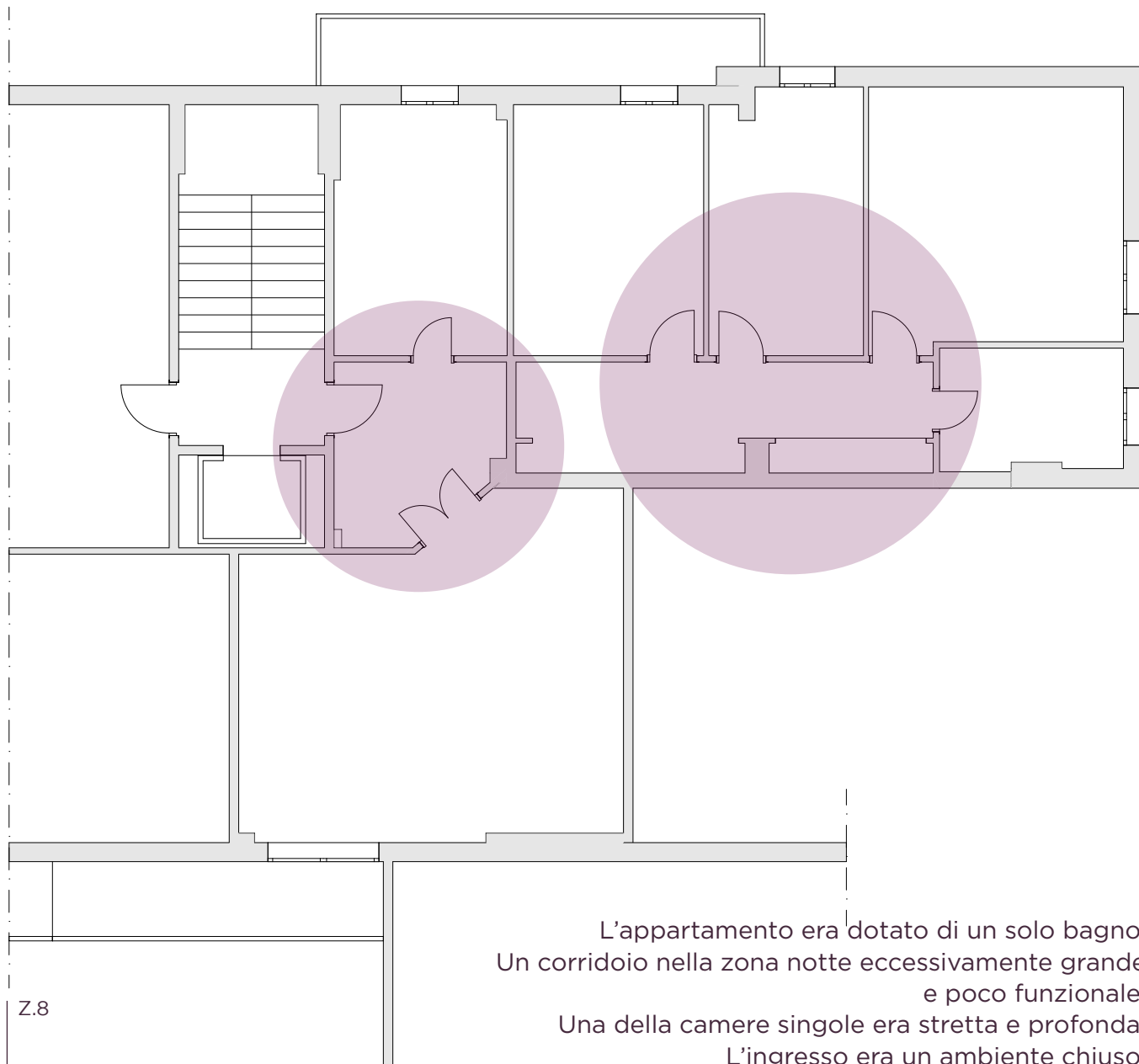
Gli infissi verranno sostituiti con prodotti di ottima qualità estetica e alte prestazioni energetiche: avvolgibili, finestre con vetrocamera e telai in PVC e zanzariere. Le porte interne, ad anta o scorrevoli (come da progetto) saranno in laminato.

Verranno sostituiti tutti i pavimenti e rivestimenti con prodotti in gres porcellanato.

Tutti gli impianti verranno adeguati secondo le normative, nell'ottica del comfort e del risparmio energetico pur adeguandosi al sistema condominiale centralizzato per il riscaldamento e la produzione di acqua caldasanitaria. I termosifoni saranno dotati di sensori contacalorie.



PRIMA



Z.8

L'appartamento era dotato di un solo bagno.
Un corridoio nella zona notte eccessivamente grande
e poco funzionale.
Una delle camere singole era stretta e profonda.
L'ingresso era un ambiente chiuso.

DOPO



- ampia zona giorno
- 3 camere da letto
- cucina abitabile
- 2 bagni
- 2 balconi
- 1 garage (17 mq)

SUPERFICIE COMPLESSIVA:
121 MQ commerciali
(autorimessa esclusa)

PRIMA



Z.10

DOPO



PRIMA



Z.12

DOPO



PRIMA



Z.14

DOPO



PRIMA



Z.16

DOPO



PRIMA

Z.18



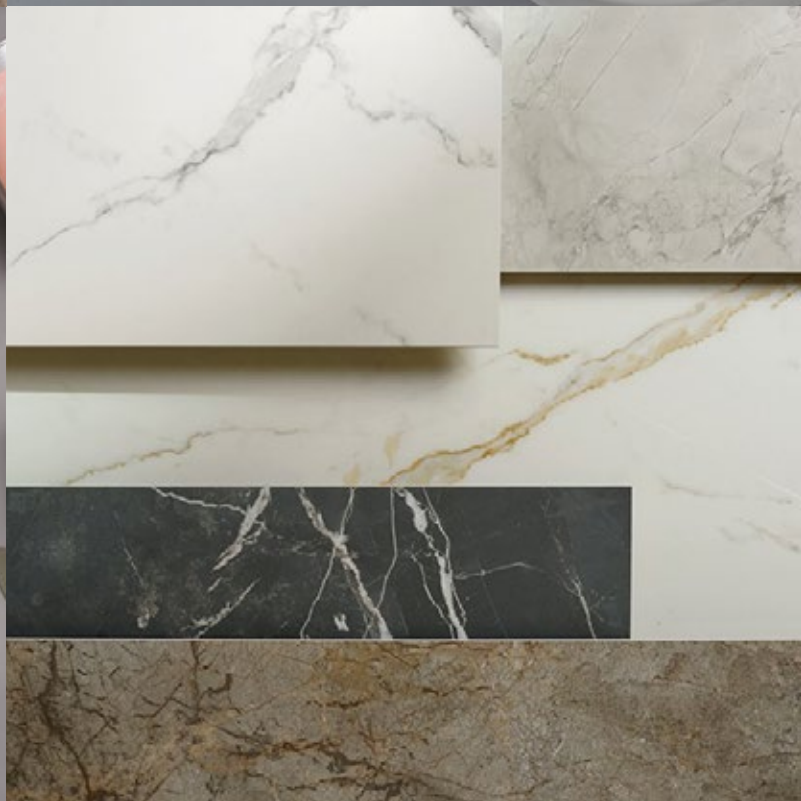
DOPO



Secondo bagno ricavato in fase di ristrutturazione.



2.20



CHI SIAMO

Direttore dei Lavori e progettista

Geom. Francesco Pezzella
via. G. Castelli, 6 - Modena
info@studiotecnicopezzella.it

Siamo costruttori.

Progettiamo all'avanguardia.

Design, sostenibilità ambientale, risparmio energetico sono i nostri obiettivi.

Sono le parole chiave che ci guidano nella progettazione e realizzazione della casa che hai immaginato.

Con il nostro lavoro e con il supporto di partner e fornitori di grande qualità, esperienza e affidabilità, ci prendiamo cura dei tuoi sogni e delle tue esigenze.

Collaboriamo con aziende, artigiani e tecnici specializzati che condividono il nostro modo di lavorare e i nostri obiettivi per trovare sempre la soluzione migliore e soddisfare le tue aspettative.

Seguiamo costantemente ogni fase dei lavori, nella progettazione e con la costante presenza in cantiere, per non lasciare nulla al caso e raggiungere sempre standard elevati.

Ecosostenibilità, funzionalità, benessere e bellezza sono i mattoni con i quali vogliamo costruire il tuo modo di abitare: consapevole e, soprattutto, felice.

CASA. COME PIACE A TE.





ZENIT HOME srl

Strada Scaglia Est, 17 - 41126 Modena

info@zenit-home.it

C.F. | P.IVA 04053910362 - Codice Univoco USAL8PV

Informazioni e Vendite

Geom. Oscar Venturelli - Responsabile Tecnico

+39 331 463 3520

oventurelli@zenit-home.it